



e 1/75 0 | 1 | 2 | 3 | 4 |

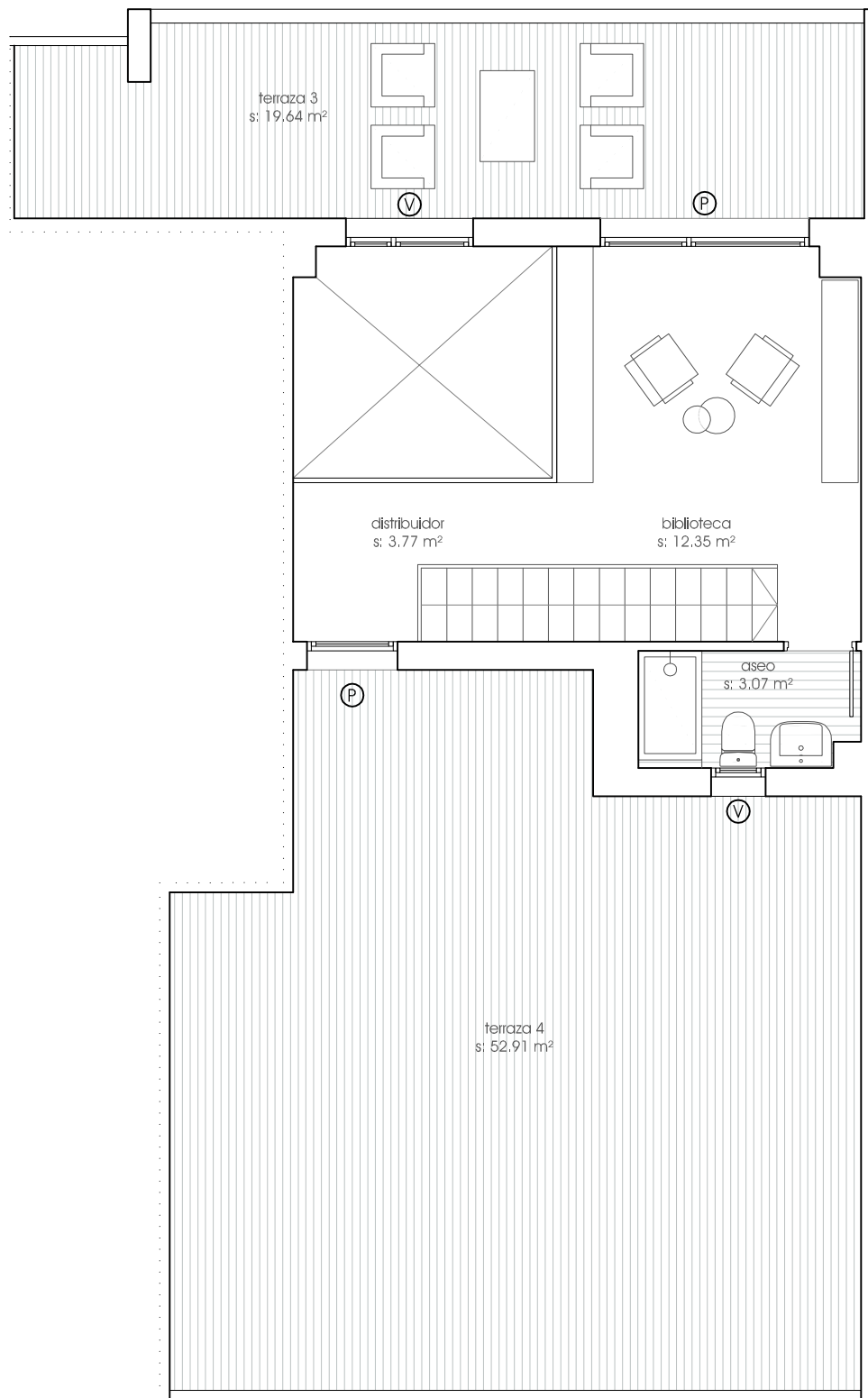
vivienda i

superficies útiles (m²)

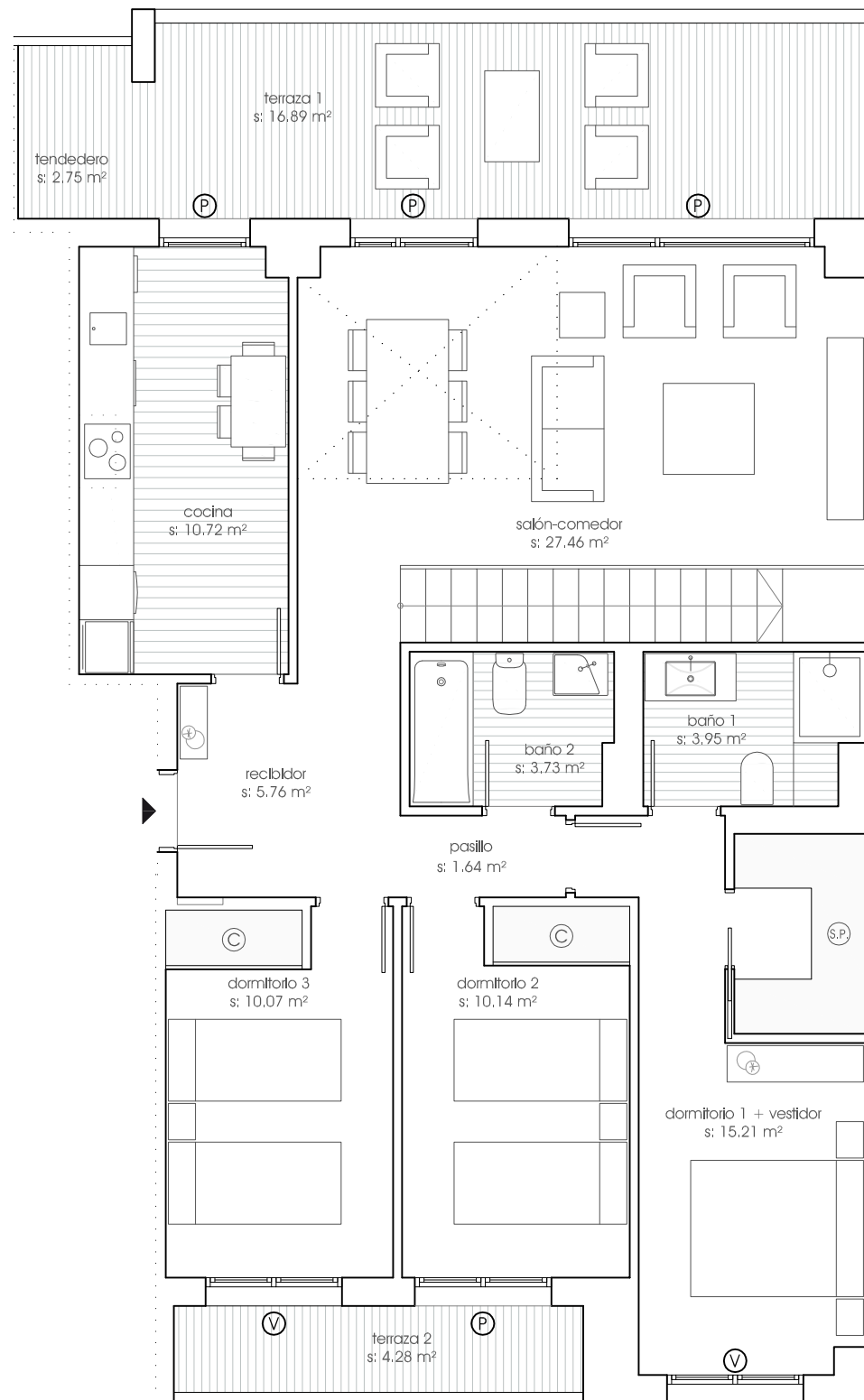
recibidor	5.25
salón-comedor	27.46
cocina	10.73
pasillo	1.64
distribuidor	3.77
aseo	3.07
baño 1	3.95
baño 2	3.73
dormitorio 1 + vestidor	15.21
dormitorio 2	10.14
dormitorio 3	10.07
biblioteca	12.35
sup. útil cerrada vivienda i	107.88
tendedero	2.75
terrace 1	16.89
terrace 2	4.28
terrace 3	19.64
terrace 4	52.91
sup. útil abierta vivienda i	96.47
total sup. útil vivienda i (abierta + cerrada)	204.35

leyenda armarios

- Ⓢ puertas correderas
- Ⓐ puertas abatibles
- Ⓢ.p. sin puertas



planta bajocubierta



planta 7ª