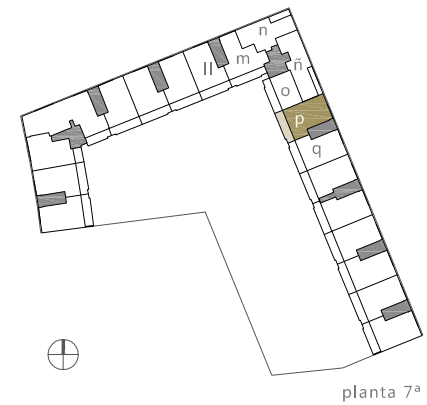


villamiral



e 1/75

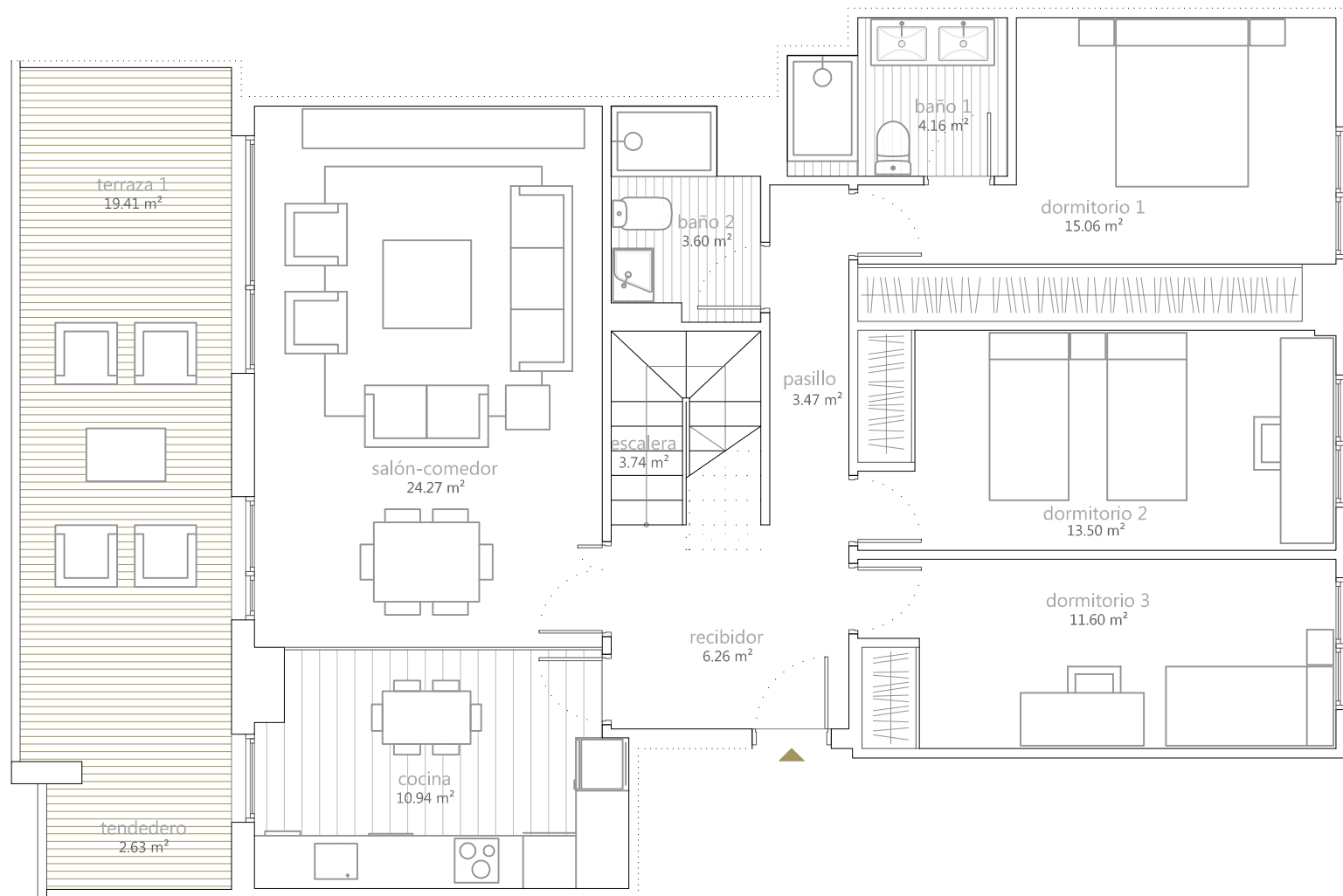
14-08-2017

vivienda p.01

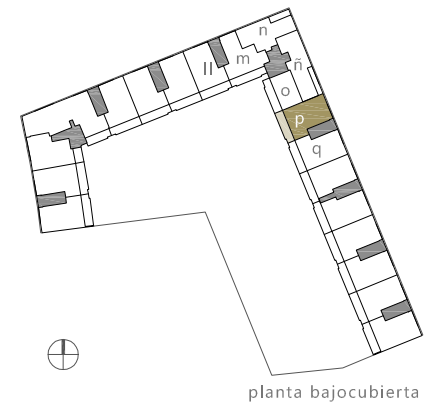
1/2

superficies útiles (m²)

recibidor	6.26
salón-comedor	24.27
cocina	10.94
pasillo	3.47
escalera	3.74
baño 1	4.16
baño 2	3.60
dormitorio 1	15.06
dormitorio 2	13.50
dormitorio 3	11.60
sala polivalente	12.36
aseo	2.61
distribuidor	1.96
sup.útil cerrada vivienda p.01	113.53
tendedero	2.63
terrace 1	19.41
terrace 2	12.31
terrace 3	29.92
sup.útil abierta vivienda p.01	64.27
total sup. útil vivienda p.01 (abierta + cerrada)	177.80



villamiral



planta bajocubierta

e 1/75

14-08-2017

vivienda p.01

2/2

superficies útiles (m²)

recibidor	6.26
salón-comedor	24.27
cocina	10.94
pasillo	3.47
escalera	3.74
baño 1	4.16
baño 2	3.60
dormitorio 1	15.06
dormitorio 2	13.50
dormitorio 3	11.60
sala polivalente	12.36
aseo	2.61
distribuidor	1.96
sup.útil cerrada vivienda p.01	113.53
tendedero	2.63
terrazza 1	19.41
terrazza 2	12.31
terrazza 3	29.92
sup.útil abierta vivienda p.01	64.27
total sup. útil vivienda p.01 (abierta + cerrada)	177.80

