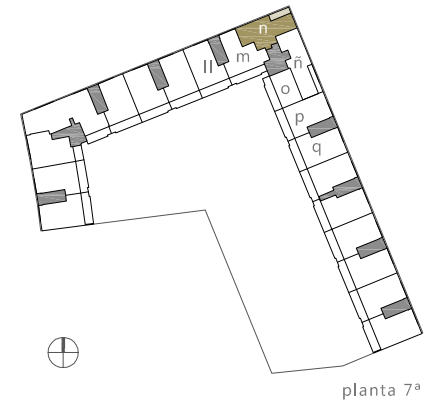
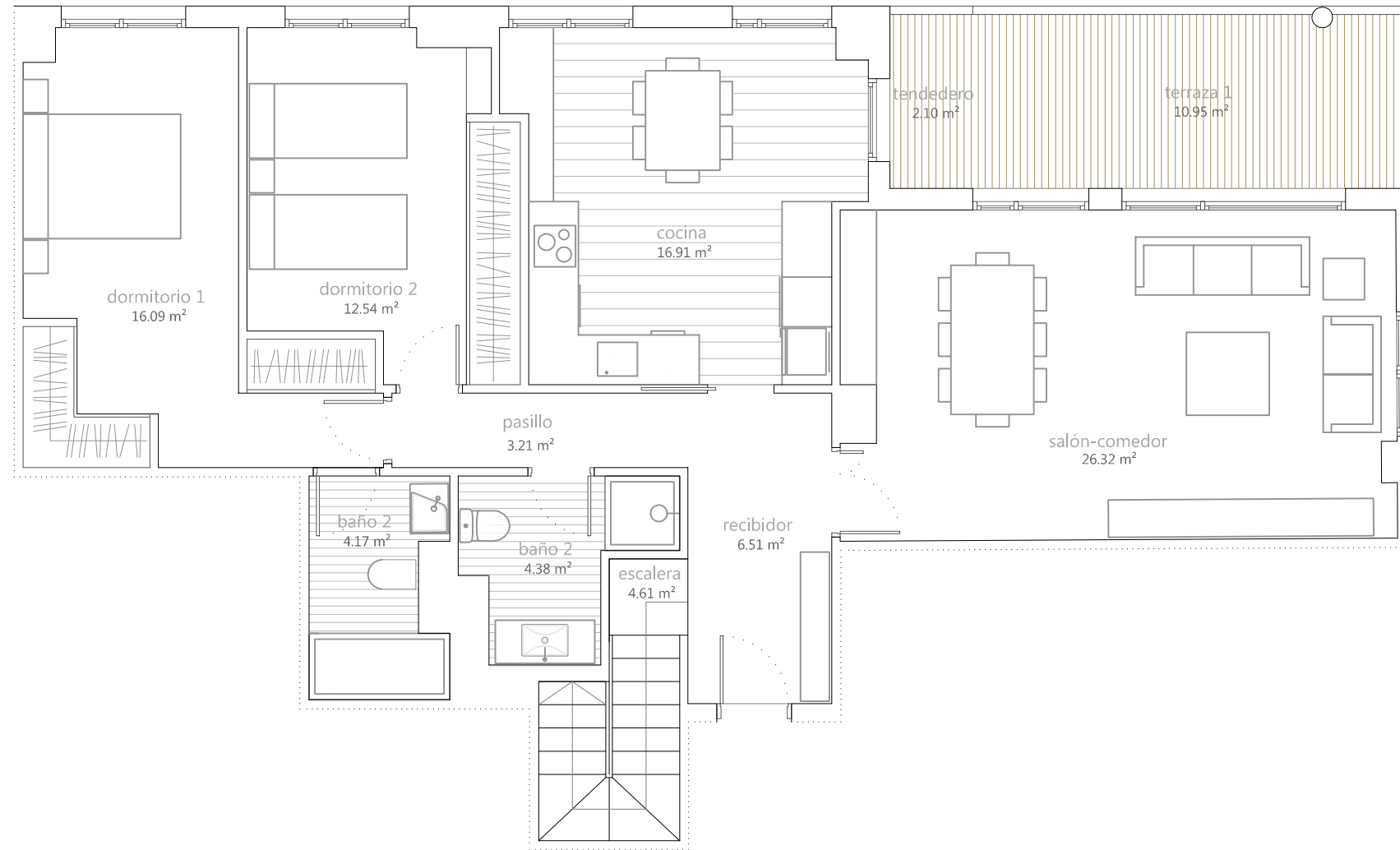


villamiral



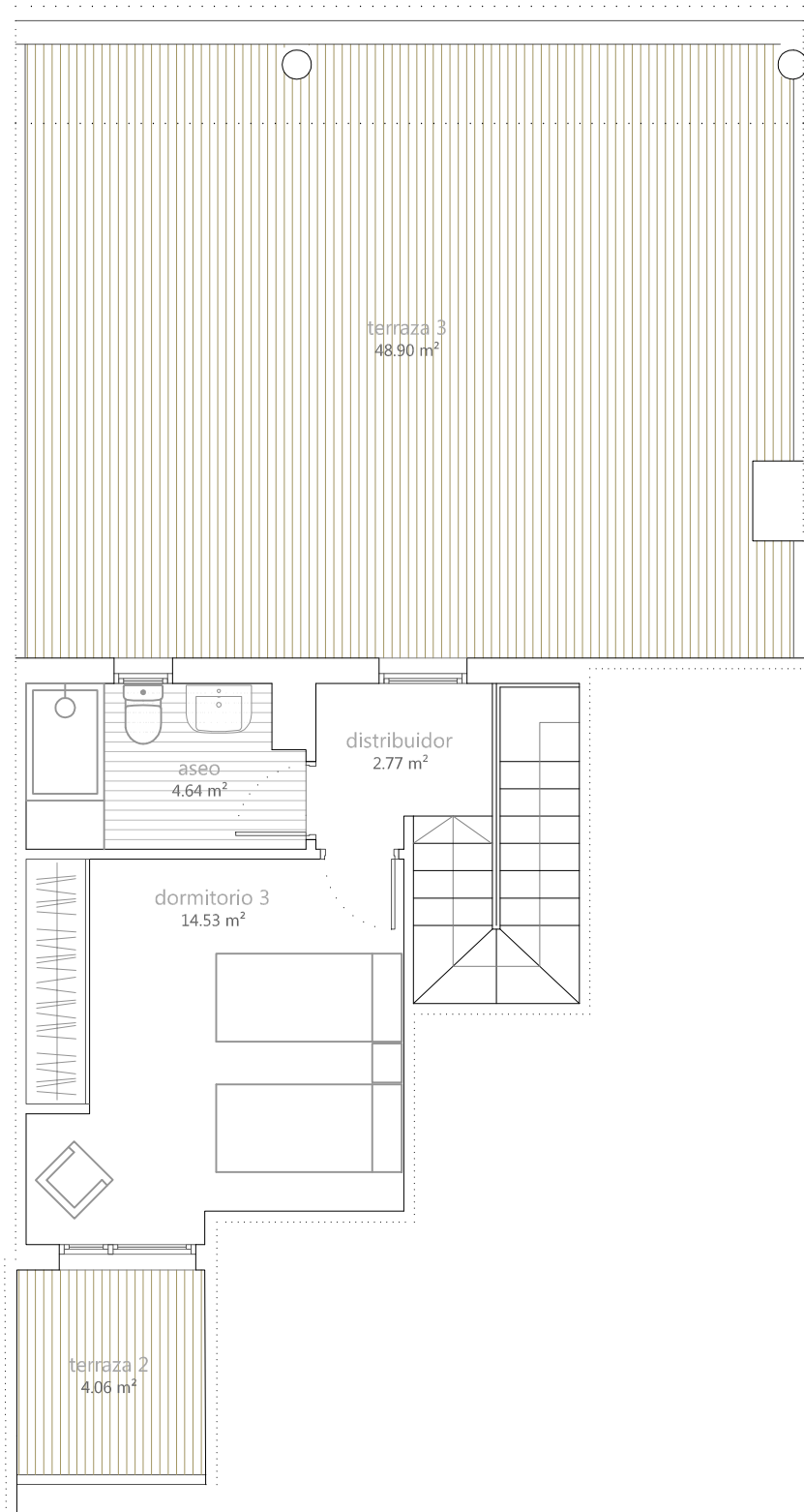
e 1/75

14-09-2017

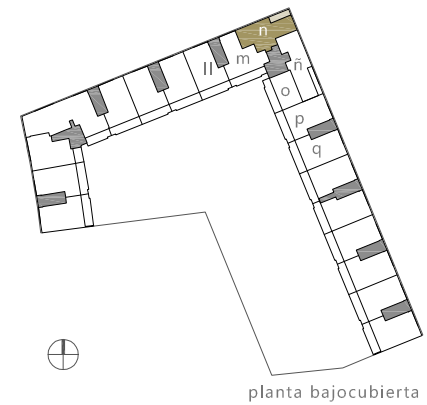
vivienda n.01

superficies útiles (m²)

recibidor	6.51
salón-comedor	26.32
cocina	16.91
pasillo	3.21
escalera	4.61
baño 1	4.17
baño 2	4.38
dormitorio 1	16.09
dormitorio 2	12.54
dormitorio 3	14.53
aseo	4.64
distribuidor	2.77
sup.útil cerrada vivienda n.01	116.68
tendedero	2.10
terrace 1	10.95
terrace 2	4.06
terrace 3	48.90
sup.útil abierta vivienda n.01	66.01
total sup. útil vivienda n.01 (abierta + cerrada)	182.69



villamiral



planta bajocubierta

e 1/75

14-09-2017

vivienda n.01

2/2

superficies útiles (m²)

recibidor	6.51
salón-comedor	26.32
cocina	16.91
pasillo	3.21
escalera	4.61
baño 1	4.17
baño 2	4.38
dormitorio 1	16.09
dormitorio 2	12.54
dormitorio 3	14.53
aseo	4.64
distribuidor	2.77
sup.útil cerrada vivienda n.01	116.68
tendedero	2.10
terrazza 1	10.95
terrazza 2	4.06
terrazza 3	48.90
sup.útil abierta vivienda n.01	66.01
total sup. útil vivienda n.01 (abierta + cerrada)	182.69